

2025年度 神還連会員登録数と年齢分布

★ 2022～2025年度登録チーム数推移

区分	2022年度	2023年度	2024年度	2025年度
還暦	27	28	28	28
古希	16	16	16	16
G古希	9	8	8	8
傘寿	5	6	6	6
計	57	58	58	58

* 相模野球クラブ(退会)

* 大和オールスターズ古希(休部2)

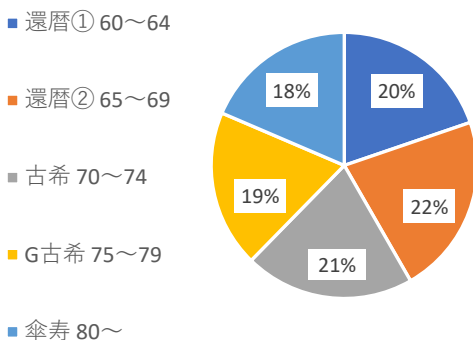
★ 2025年度年初登録選手数（対前年度比較）

区分		2024年度		2025年度		前年比	
部門	年齢	登録数(c)	登録料(d)	登録数(c)	登録料(d)	(c)-(a)	(d)-(b)
還暦①	60～64	181	543,000	207	621,000	26	78,000
還暦②	65～69	201	603,000	216	648,000	15	45,000
古希	70～74	189	567,000	173	519,000	△ 16	△ 48,000
G古希	75～79	175	420,000	178	427,200	3	7,200
傘寿	80～	170	204,000	166	199,200	△ 4	△ 4,800
計		916	2,337,000	940	2,414,400	24	77,400
※	マネージャー	4	4,800	7	8,400	3	3,600

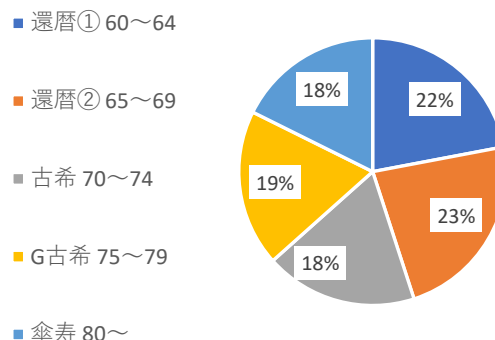
※ 2024年度追加登録後人数 (950名)

81,000

2024年度 登録年齢分布



2025年度 登録年齢分布



2025年度 年齢別登録選手数

還暦①	60～64	181
還暦②	65～69	201
古希	70～74	189
G古希	75～79	175
傘寿	80～	170

916

還暦①	60～64	207
還暦②	65～69	216
古希	70～74	173
G古希	75～79	178
傘寿	80～	166

940